



MASSONERIA UNIVERSALE
COMUNIONE ITALIANA
GRANDE ORIENTE D'ITALIA
PALAZZO GIUSTINIANI



col **Patrocinio del Collegio
Circoscrizionale dei MM.VV. della Sardegna**

16 dicembre 2017

Aula Magna Università di Sassari
Ore 16,00

Armando Corona

l'Uomo, il Politico, il Gran Maestro

Convegno



Gian Carlo Lucchi

Saluto e presentazione del Programma

Saluto del Magnifico Rettore
dell'Università di Sassari

Prof. Massimo Carpinelli

Saluto Ill.mo Presidente Consiglio
Regionale **Dott. Gianfranco Ganau**

Saluto Ill.mo Presidente del Collegio
Circoscrizionale della Sardegna G.O.I.
Dott. Giancarlo Caddeo

Relatori

Gianfranco Murtas, storico

"Umanità integrale di Armandino"

On. Pietrino Soddu, già Deputato al
Parlamento, ex Presidente della Giunta
Regionale della Sardegna

"Armando Corona, il progetto dell'Unità
autonomistica e non solo..."

Interventi programmati

Dott. Giovanni Spiga

"La Loggia Armando Corona nel Grande
Oriente d'Italia"

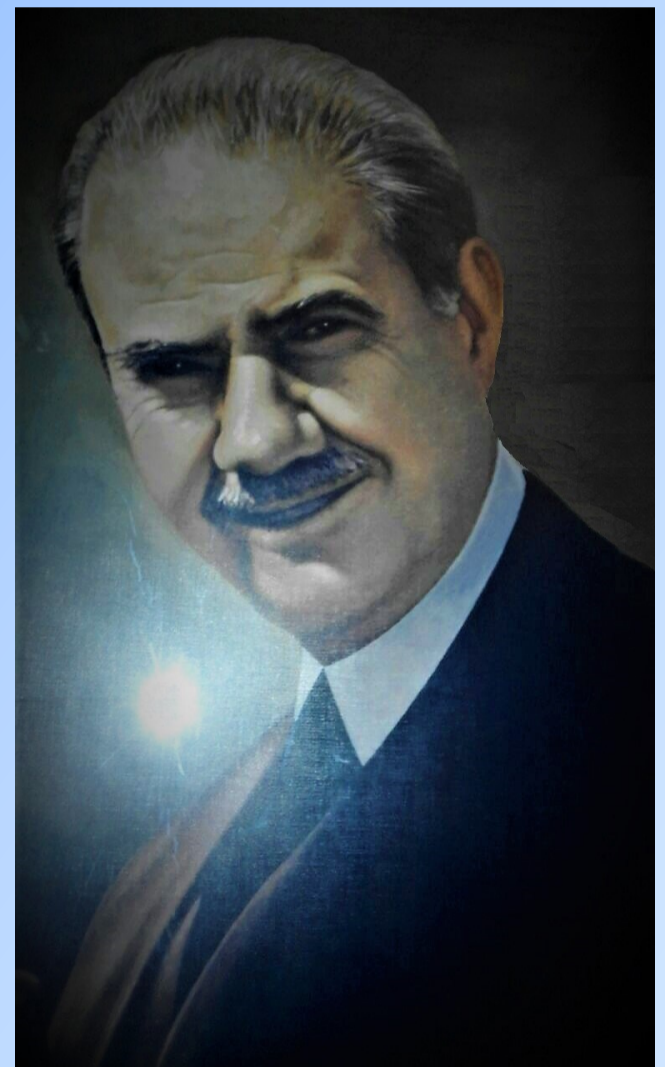
Dott. Sergio Vacca

"Eclettismo poliedrico di Armando
Corona"

GCL "Buon viaggio Armandino"

Conclusioni - Ill.mo e Ven.mo

Gran Maestro, Dott. Stefano Bisi



Ricordo di Armandino

*Si può essere soli in mezzo a tanti e lui lo era, non negandosi mai
pur decidendo in solitudine sulla pluralità degli adempimenti che
gravavano su di lui.*

*Fu un protagonista coraggioso e innovativo del suo tempo in ogni
ambito dei molteplici incarichi pubblici e privati cui andò incontro.*

*Dall'idea dell'Unità Autonomistica al tempo della sua Presidenza
del Consiglio Regionale, all'agone politico di un partito piccolo e
allora molto attivo su scala nazionale e alla Gran Maestranza del
Grande Oriente d'Italia che tanto gli è debitore.*

*Uomo di agilità intuitiva e ferma determinazione seppe spendersi
senza riserve perché si potessero le basi di un cambiamento qualitativo
del confronto politico con la madrepatria. "Album et nigrum"...*

*Luci ed ombre che alla distanza nulla tolgono allo spessore
dell'uomo, rendendone più facilmente comprensibile l'aspetto contraddittorio
di talune scelte tardive, quando la salute era già compromessa.*

*Un momento di riflessione a tutto campo non limita il pensiero, ma
gli rende anzi uno spazio aggiunto. La critica infatti, se ben intesa,
non può offuscare l'essenza dell'idea.*

G & L

